

# PERFILESC &ACCESORIOS





## El producto

Los perfiles "C" y sus accesorios conforman un sistema estructural estandarizado, utilizado en las industrias eléctricas y de la construcción para el soporte estructural de artefactos luminosos, y a menudo para la canalización de cables; tuberías o componentes mecánicos tales como sistemas de ventilación. Su principal ventaja es que dicho sistema puede ser montado muy rápidamente con un mínimo de herramientas y mano de obra mínimamente capacitado, lo que reduce costos de forma significativa en muchas aplicaciones. Una instalación de perfiles "C" también puede ser modificada con relativa facilidad si son necesarias ampliaciones. La única alternativa a los perfiles "C" para la mayoría de las aplicaciones es la fabricación por encargo utilizando perfiles normalizados, lo que requiere soldadura o perforaciones excesivas, lo cual carece de las ventajas antes mencionadas.-

## Construcción

Los perfiles "C" se conforman en frío a partir de flejes de chapa metálica en forma de canal abierto, con sus bordes curvados hacia el interior para proporcionar una rigidez adicional y para el montaje de distintos componentes. Por lo general poseen perforados en la base, para facilitar la interconexión o la fijación del perfil a estructuras subyacentes.

## Material

Los perfiles "C" y sus accesorios se fabrican en chapa de acero calidad SAE 1010, en dos espesores, calibre BWG 16 (1.6mm) y calibre BWG 14 (2.1mm).-

## Terminaciones

Una opción es chapa galvanizada en origen, es decir que el tratamiento superficial se realiza previo a la fabricación de la bandeja. Está indicado para uso interior o exterior, ambientes normales. Cubierta Anticorrosiva de acuerdo a la Norma VE 1 Sección 4, punto 4.1.2 Tipo 2 – Galvanización de Láminas por Inmersión en Caliente conforme con ASTM A 653, designación de cubiertas G90 > Espesor de Recubrimiento Promedio Mínimo de 12µm (micrones).

Para ambientes más exigentes, es decir, entornos cuyos agentes climáticos son más rigurosos, se indican perfiles galvanizados en caliente por inmersión, cuyo tratamiento superficial se realiza post-fabricación. Cubierta Anticorrosiva de acuerdo a la Norma VE 1 Sección 4, punto 4.1.2 Tipo 1 –Galvanización por inmersión en caliente luego de la fabricación conforme con CAN/CDS-G 164 ó ASTM A 123/A 123M > Revestimiento promedio mínimo de 65µm (micrones).-

## Accesorios

Existen accesorios para perfiles "C" que ofrecen un variado rango de acoples y conexiones tales como codos, uniones tee, uniones cruz, grampas de montaje, etc., que permiten flexibilidad en la instalación y montaje.-

## Dimensiones

Los perfiles "C" se fabrican en dos secciones, cuyas medidas son 44 x 28mm y 44 x 44mm. En referencia a sus longitudes, se ofrecen de 3 y 6 metros.-

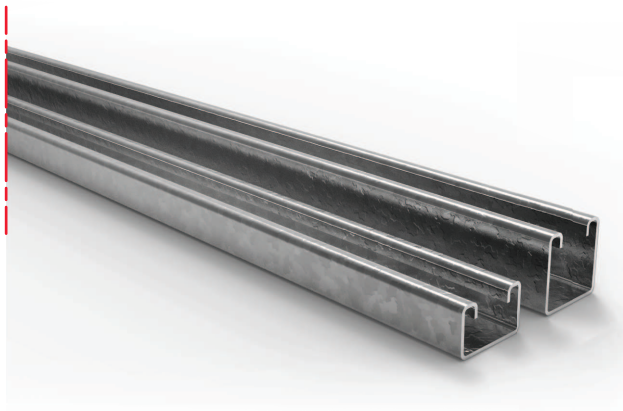
A continuación se ilustran los productos GABAPEL® con sus diferentes dimensiones y códigos comerciales. (\*) Las imágenes son ilustrativas, no indican cantidades.-

## Certificaciones

Sistema de Gestión de Calidad ISO 9001:2008.



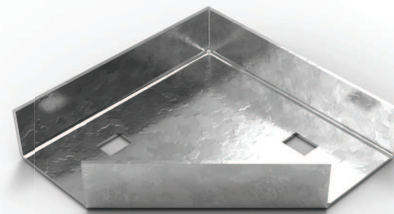
# PERFILES C & ACCESORIOS



## PERFIL C

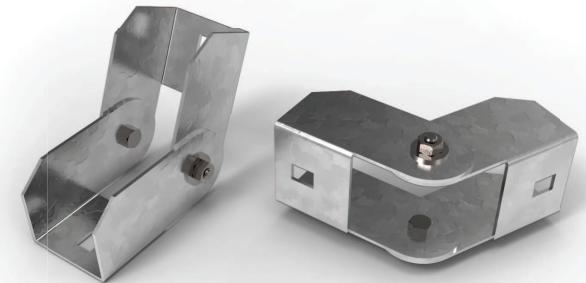
Código	Ancho	Ala	Longitud	Espesor	Lámina
PCD 28	44mm	28mm	3000mm	1.6 / 2.1mm	G.O. / G.C.
PCD 28	44mm	28mm	6000mm	1.6 / 2.1mm	G.O. / G.C.
PCD 44	44mm	44mm	3000mm	1.6 / 2.1mm	G.O. / G.C.
PCD 44	44mm	44mm	6000mm	1.6 / 2.1mm	G.O. / G.C.

\* Opcional piso perforado con agujeros oblongos de 50 x 11mm cada 150mm.



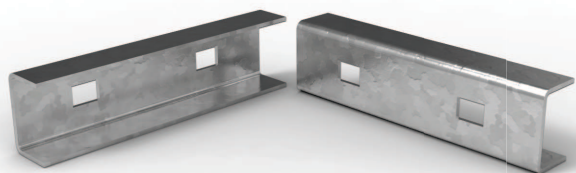
## UNION ANGULO 90°

Código	Base	Ala	Ángulo	Espesor	Lámina
UAPC	120 x 120mm	28mm	90°	2.1mm	G.O. / G.C.



## UNION VERTICAL MULTIPLE

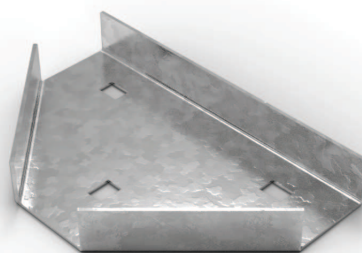
Código	Ancho	Ala	Ángulo	Espesor	Lámina
UVMPC	44mm	28 / 44mm	Múltiple	2.1mm	G.O. / G.C.



## CUPLA DE UNION

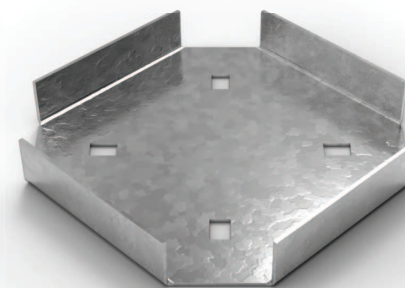
Código	Ancho	Ala	Longitud	Espesor	Lámina
CUPC	38mm	23mm	140mm	2.1mm	G.O. / G.C.

\* Éste elemento se coloca del lado interior de los perfiles a unir.



## UNION TEE

Código	Base	Ala	Ángulo	Espesor	Lámina
UTPC	190 x 120mm	28mm	90°	2.1mm	G.O. / G.C.



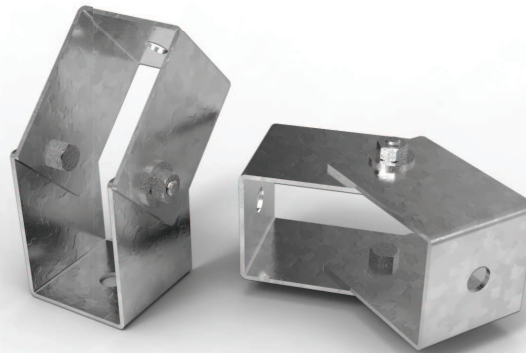
## UNION CRUZ

Código	Base	Ala	Ángulo	Espesor	Lámina
UCPC	190 x 190mm	28mm	90°	2.1mm	G.O. / G.C.



### GRAMPA DE SUSPENSION "J"

Código	Ancho	Ala	Altura	Espesor	Lámina
GJPC	60mm	50mm	100mm	3.2mm	Z.E. / G.C.



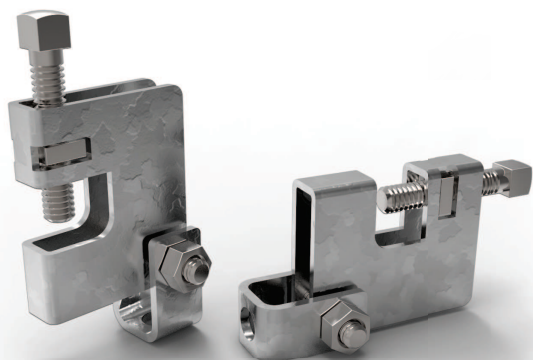
### GRAMPA DE SUSPENSION

Código	Ancho	Ala	Altura	Espesor	Lámina
GSPC	50mm	69mm	116mm	2.1mm	G.O. / G.C.



### GRAMPA DE SUSPENSION DE ARTEFACTOS

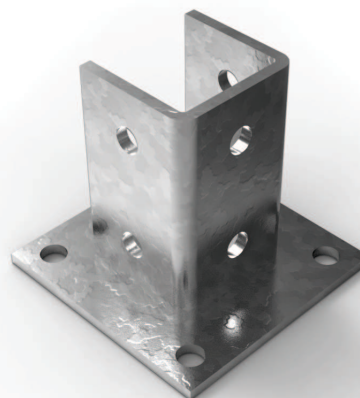
Código	Ancho	Ala	Bulón	Espesor	Lámina
GAPC	50mm	69mm	RW 1/4" x 2 1/4"	2.1mm	G.O. / G.C.



## GRAMPA FIJACION VARILLA ROSCADA

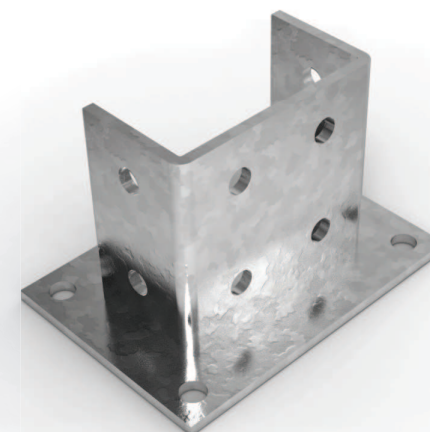
Código	Ancho	Ala	Longitud	Espesor	Lámina
GFVR	38mm	23mm	140mm	2.1mm	G.O. / G.C.

\* No incluye la varilla roscada.



## PLATABANDA SIMPLE

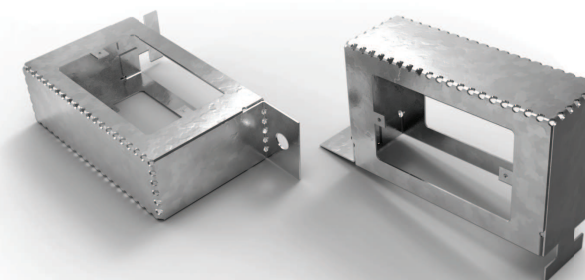
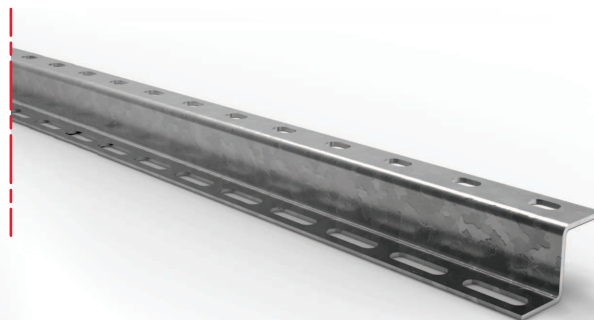
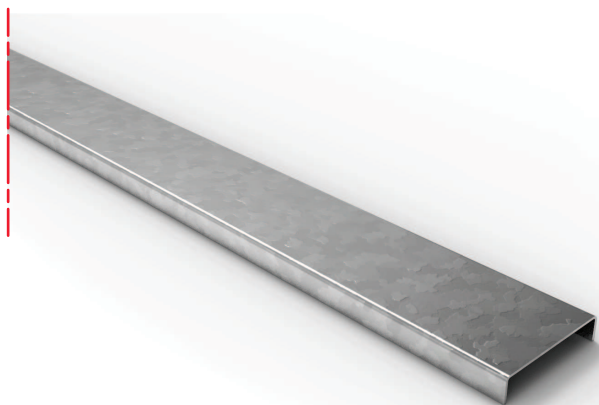
Código	Base	Ala	Altura	Espesor	Lámina
PBSPC	100 x 102mm	51mm	94mm	4.75mm	Z.E. / G.C.



## PLATABANDA DOBLE

Código	Base	Ala	Altura	Espesor	Lámina
PBDPC	144 x 102mm	51mm	94mm	4.75mm	Z.E. / G.C.

# PERFILES C & ACCESORIOS



## TAPAS PERFIL C

Código	Ancho	Ala	Longitud	Espesor	Lámina
TSPCD 28	46mm	10mm	3000mm	0.9 / 1.6mm	G.O. / G.C.
TSPCD 28	46mm	10mm	6000mm	0.9 / 1.6mm	G.O. / G.C.
TSPCD 44	46mm	10mm	3000mm	0.9 / 1.6mm	G.O. / G.C.
TSPCD 44	46mm	10mm	6000mm	0.9 / 1.6mm	G.O. / G.C.

\* Las tapas de 6Mts. están constituidas por dos(2) tapas de 3Mts.

## PERFIL "Z" PERFORADO

Código	Alas	Altura	Longitud	Espesor	Lámina
PZPC	25mm	30mm	3000mm	2.1mm	G.O.

## BASE PARA TOMAS

Código	Ancho	Base	Altura	Espesor	Lámina
BTPC	44mm	132mm	81mm	0.9mm	G.O.

\* Incluye una tapa atornillada en uno de sus lados.



 x1

## TUERCA ESPECIAL PARA PERFIL "C"

Código	Rosca	Dimensión	Bulón	Espesor	Lámina
TEC 1/4	RW 1/4"	40 x 19mm	1/4"x 1-1/4"	4.75mm	Z.E.
TEC 3/8	RW 3/8"	40 x 19mm	1/4"x 1-1/4"	6.35mm	Z.E.

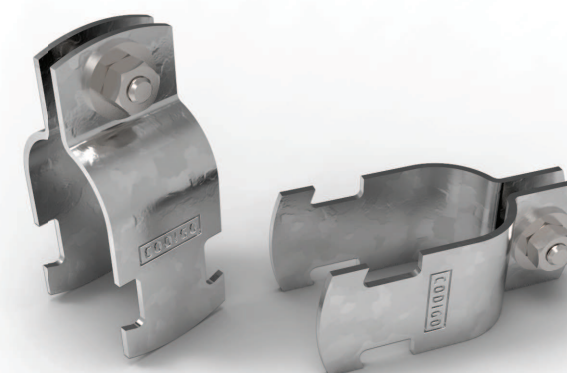


 x1

## TUERCA ESPECIAL CON RESORTE

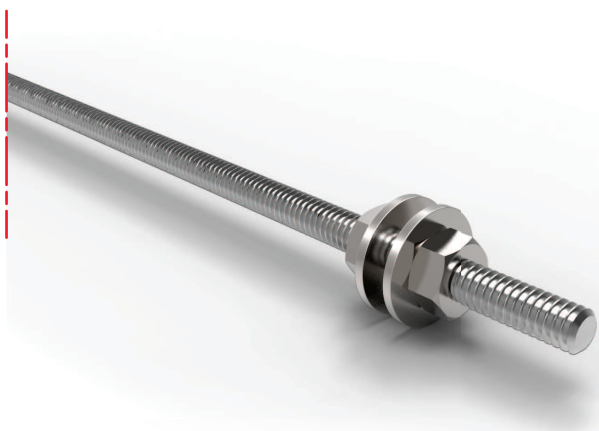
Código	Rosca	Dimensión	Bulón	Espesor	Lámina
TEC 1/4 CR	RW 1/4"	40 x 19mm	1/4"x 1-1/4"	4.75mm	Z.E.
TEC 3/8 CR	RW 3/8"	40 x 19mm	1/4"x 1-1/4"	6.35mm	Z.E.

 Resorte de alambre de acero Ø 0.9mm zincado.



## GRAMPA PARA CAÑOS

Código	Ø Caño	Código	Ø Caño	Espesor	Lámina
GP 017	17mm	GP 048	48mm	2.1mm	G.O. / G.C.
GP 019	19mm	GP 051	51mm	2.1mm	G.O. / G.C.
GP 021	21mm	GP 060	60mm	2.1mm	G.O. / G.C.
GP 026	26mm	GP 075	75mm	2.1mm	G.O. / G.C.
GP 033	33mm	GP 088	88mm	2.1mm	G.O. / G.C.
GP 038	38mm	GP 113	113mm	2.1mm	G.O. / G.C.
GP 042	42mm			2.1mm	G.O. / G.C.



## VARILLA ROSCADA

Código	Rosca	Longitud	Bulón	Arandela	Lámina
VR 1/4	RW 1/4"	1000mm	2unid.	2unid.	G.O.
VR 3/8	RW 3/8"	1000mm	2unid.	2unid.	G.O.



## NIPLE DE UNION

Código	Rosca	Largo	Llave	Cantidad	Lámina
NU 1/4	RW 1/4"	20mm	Nº 11	1unid. x Código	Z.E.
NU 3/8	RW 3/8"	20mm	Nº 14	1unid. x Código	Z.E.



## BULON GABAPEL C.R.C.C.

Código	Rosca	Largo	Cuello	Incluye	Lámina
CRCC 1/4	RW 1/4"	1/2"(12.7mm)	Cuadrado	1u. tuerca RW1/4"	Z.E.
CRCC 3/8	RW 3/8"	3/4"(19.05mm)	Cuadrado	1u. tuerca RW3/8"	Z.E.