

Nuestros productos

- Conductores Energía de baja tensión
- Coaxiales TV – CATV – CCTV 75 OHMS
- Coaxiales comunicaciones 50 OHMS
- Coaxiales Telecomunicaciones
- Telefonía Interior
- Telefonía Intercomunicación
- Telefonía Planta Externa
- Redes LAN
- Instrumentación, Electrónica y Control
- Bus de datos – Comunicaciones Industriales
- Informática, Electrónica y Audio
- Diseño y fabricación de cables especiales bajo especificaciones

Es nuestro compromiso...

Proteger el Medio Ambiente en que vivimos es una obligación de todos, así siempre lo entiende EPUYEN y lo pone de manifiesto en esta oportunidad, a través de la incorporación en los compuestos de PVC, para todas sus líneas de cables, de componentes libres de plomo. De este modo, contribuimos a erradicar los procesos que involucren el uso de sustancias nocivas que tanto daño provocan. Desarrollando esta innovación tecnológica, estamos mejorando nuestro futuro.



Contacto de punta a punta



Sólida como su proyecto



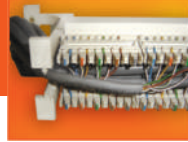
Sólida como su proyecto

Telefonía

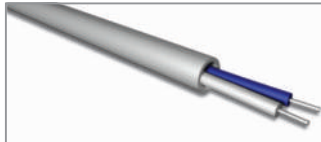
Telefonía Interior
Telefonía Planta Externa
Telefonía Intercomunicación



Telefonía Interior

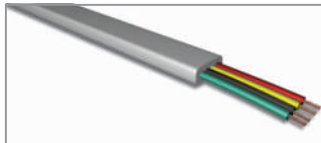


TELEFONÍA INSTALACIÓN INTERIOR



GT.ER. f 5104 Grupo Telefónica - ISO 527-1-R-3-IEC 61156.
Alambre de cobre estañado, aislación PVC, reunido y cubierta externa PVC.

TELEFONÍA INSTALACIÓN - PLANO



Conductor de cuerda extraflexible de cobre, aislación MDPE, paralelos, cubierta externa PVC, perfil plano.
Colores: Marfil / Negro / Gris / Blanco.

TELEFONÍA MULTIPARES INTERIOR - NORMA 755



AR.ER. f 5010 del Grupo Telefónica; ISO 527 - 1 - 2 - IEC 61156.
Multipares de 1 a 101 pares (24 AWG - 0.51 mm) de cobre estañado, aislación en PVC, pareados y reunidos con cinta aluminio/poliéster, drenaje cobre estañado, cubierta externa PVC gris.

TELEFONÍA INTERCONEXIÓN - CRUZADA - JUMPER

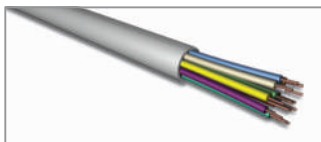


AR.ER. f 50604.0 del Grupo Telefónica; IRAM 2011; IEC 332 - 1; TELECOM ET03/E566
Par o Trío de alambre de cobre estañado (22 / 24 AWG), aislado en PVC de diferentes colores y cableados.

Telefonía Intercomunicación

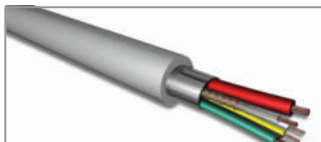


INTERCOMUNICACIÓN - PORTERO



Alambre cobre (26 AWG) aislación PE, reunidos, cubierta externa PVC.

INTERCOMUNICACIÓN CON VIDEO - PORTERO VISOR

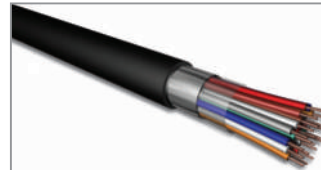


4 conductores de cobre extraflexible, aislaciones PVC negro, verde, amarillo y blanco para señal y datos, un conductor extraflexible PVC color rojo - alimentación y un coaxial de 75 Ohms, alambre de cobre, aislación PE, malla de cobre 95%; Conjunto reunidos, blindaje de cinta Aluminio/Poliéster y cubierta externa PVC blanco.

Telefonía Planta Externa

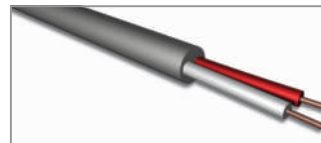


TELEFONÍA MULTIPARES - SUBTERRÁNEO - NORMA 782 Y AUTOSUSPENDIDO



AR.ER. f 5001 ED 5/98 del Grupo Telefónica; ASTM D 456T - 90; BS 2782. 8 - 80 °C.
Multipar 2 a 100 pares, cobre (24 AWG- 0,51 mm), aislación PE (polietileno), pareados y reunidos con cinta de aluminio/poliéster, drenaje de cobre, cubierta externa PE negro. También se fabrican en diámetros de Alambre de 0,40mm-0,65mm-0,90mm, además en versión autosuspendido, con portante de acero.

TELEFONÍA MULTIPARES - SUBTERRÁNEO - NORMA 782 Y AUTOSUSPENDIDO



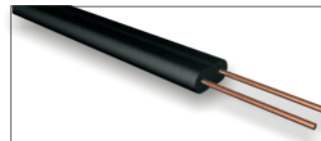
Grupo Telecom. ET 07/E 220 IRAM 2011, BS 6746 - 76; ASTM 1238 - 85 - 80 °C.
Alambre de cobre (22 AWG - 0.61 mm), aislación PE, reunido y cubierta externa PVC, resistente UV.

TELEFONÍA ACOMETIDA (FACHADA) ON PORTANTE DIELECTRICO



Grupo Telecom. ET 07/E 220; IRAM 2011; BS 6746 - 76; ASTM 1238 - 85 - 80 °C.
Alambre de Cobre (22 AWG - 0.61 mm), aislación PE (polietileno), portante dieléctrico y cubierta externa de PVC, resistente UV.

TELEFONÍA ACOMETIDA BAJADA (2 Y 3 CONDUCTORES)



GT.ER. f 5050 - 1B del Grupo Telefónica; ASTM D1603, ASTM D 2633, 80 °C.
Acometida de 2 o 3 conductor de alambre (acero-cobre; latón; cobre); (20AWG-0.81mm) paralelos.

TELEFONÍA ACOMETIDA 2 CONDUCTORES CON PORTANTE DIELECTRICO



Grupo Telecom ET 03/E569; IRAM 2011; ASTM D 1238 - 85 - 80 °C.
Dos conductores de alambre de cobre (22AWG - 0.61 mm) dispuestos en ambos lados del portante dieléctrico.
Material de portante: Hilos de fibras aramidas (dieléctricas) cubierta externa Polietileno.

TELEFONÍA ACOMETIDA



Cuadrete Estrella GT.ER. f 5052 de Telefónica de Argentina.
Cuatro conductores de cobre (22 AWG - 0.61 mm) aislación HDPE; reunidos con hilo de desgarre y portante dieléctrico, cubierta externa de PVC exterior, resistente UV.

MULTIPAR TELEFONÍA EXTERIOR - AUTOSUSPENDIDO



Norma 782, ASTM D 456T-90 A, BS 2782 Parte 8, AR.ER. f 5001 ED del Grupo Telefónica
Conductores de cobre sólido, aislados en PE (Polietileno), pareados, reunidos con cinta de poliéster, blindaje de aluminio poliéster, conductor de drenaje de cobre, tensor de cuerda de acero, cubierta externa con PE (Polietileno) color negro, resistente a rayos UV e intemperie. 0,51 mm (24AWG) - Cobre sólido - Aislación de PE (Polietileno).

ACOMETIDA AUTOSUSPENDIDO (TRIANGULAR)



ASTM B 33-90, ASTM D 2220-93, ASTM B 498-93
Alambre de cobre estañado de diámetro 0,81 mm, y portante de alambre (diámetro 1,20 mm) de acero galvanizado, en forma triangular con ángulo de 120°, aislados en PVC, no propagante de llama, autoextinguible, resistentes a rayos UV y a la intemperie color negro.
Bajada 2 x 0,81 mm. Disposición triangular.

ACOMETIDA - 2 CONDUCTORES CON PORTANTE ACERO



Grupo Telecom Esp. 404, IRAM 2011, ASTM D 1238--85 .
Dos conductores de alambre de cobre (22AWG - 0.61 mm) dispuestos a ambos lados de un portante de cuerda de acero, aislados en polietileno de alta densidad, color negro, resistente a los rayos UV y a la intemperie.
Material de portante: Cuerda de acero (7 x 0,50 mm) diámetro 1,50 mm.

Sólida como su proyecto

