

Microinterruptores X-2 y X-2CB



Actuadores



Sensores magneticos



Linea FK-5000



Botoneras



Linea FK-6000 AT



Linea CB



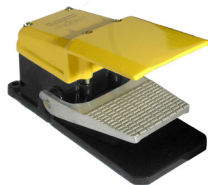
Linea BS



Microinterruptores X-1



Pedaleras



N4



Linea FK y FKD-1000



Controles de nivel



Linea FKP



Microinterruptors BI

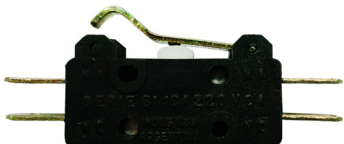


Microinterruptores BI



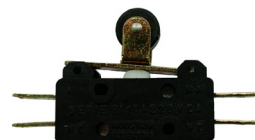
MODELO BI

*ACCIONAMIENTO DIRECTO A BOTON



MODELO BI-2

*ACCIONAMIENTO A PALANCA DE FE CROMATIZADA. LARGO 25,5MM.



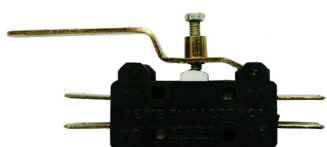
MODELO BI-3

*ACCIONAMIENTO A PALANCA DE FE CROMATIZADA CON RODILLO DE NYLON. LARGO 25,5MM.



MODELO BI-4

*ACCIONAMIENTO A PALANCA DE FE CROMATIZADA CON RODILLO DE NYLON. LARGO 23,7MM.



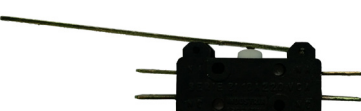
MODELO BI-5

*ACCIONAMIENTO A PALANCA DE FE CON TORNILLO DE REGULACION. LARGO 52MM.



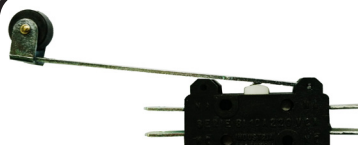
MODELO BI-6

*ACCIONAMIENTO A PALANCA DE FE CROMATIZADA. LARGO 26,5MM.



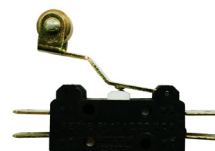
MODELO BI-7

*ACCIONAMIENTO A PALANCA DE FE CROMATIZADA. LARGO 69,5MM.



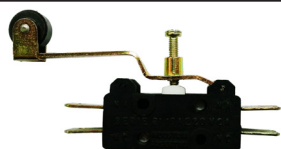
MODELO BI-8

*ACCIONAMIENTO A PALANCA DE FE CROMATIZADA CON RODILLO DE NYLON. LARGO 69,5MM.



MODELO BI-9

*ACCIONAMIENTO A PALANCA DE FE CROMATIZADA CON RODILLO DE BRONCE. LARGO 30MM.



MODELO BI-10

*ACCIONAMIENTO A PALANCA DE FE CON RODILLO DE NYLON Y TORNILLO DE REGULACION. LARGO 49MM.

CONEXION ESTANDAR:
PALA.

CONEXION OPCIONAL:
TORNILLO.

Linea FK-5000



MODELO FK5100

* ACCIONAMIENTO A PALANCA
CON RODILLO DE NYLON.
* REPUESTO: FK-I
(INA+INC ACCION POR SALTO).



MODELO FK5101

* ACCIONAMIENTO A PALANCA
CON RODILLO DE NYLON.
* REPUESTO: 05101
(INA+INC CARRERA NORMAL).



MODELO FK5102

* ACCIONAMIENTO A PALANCA
CON RODILLO DE NYLON.
* REPUESTO: 05102 (INA+INC
CARRERA PROLONGADA).



MODELO FK5103

* ACCIONAMIENTO A PALANCA
CON RODILLO DE NYLON.
* REPUESTO: 05103 (INA+INC
CRUCE DE CONTACTOS).



MODELO FK5110

* ACCIONAMIENTO CON VASTAGO.
* REPUESTO: FK-I
(INA+INC ACCION POR SALTO).



MODELO FK5111

* ACCIONAMIENTO CON VASTAGO.
* REPUESTO: 05101
(INA+INC CARRERA NORMAL).



MODELO FK5112

* ACCIONAMIENTO CON VASTAGO.
* REPUESTO: 05102
(INA+INC CARRERA
PROLONGADA).



MODELO FK5201

* ACCIONAMIENTO A PALANCA
CON RODILLO DE NYLON.
* REPUESTO: 05201
(2NA+INC CARRERA NORMAL).



MODELO FK5202

* ACCIONAMIENTO A PALANCA
CON RODILLO DE NYLON.
* REPUESTO: 05202
(INA+2NC CARRERA NORMAL).



MODELO FK5203

* ACCIONAMIENTO A PALANCA
CON RODILLO DE NYLON.
* REPUESTO: 05203
(3NA CARRERA NORMAL).



MODELO FK5211

* ACCIONAMIENTO CON
VASTAGO.
* REPUESTO: 05201
(INC+2NA CARRERA NORMAL).



MODELO FK5212

* ACCIONAMIENTO CON VASTAGO.
* REPUESTO: 05202
(2NC+INA CARRERA NORMAL).

Linea FK-6000 AT



MODELO FK 6001 AT

* ACCIONAMIENTO A PALANCA
CON RODILLO DE LATON.



MODELO FK 6100 AT

* ACCIONAMIENTO POR MEDIO DE
VASTAGO DE ACERO.



MODELO FK 6101 AT

* ACCIONAMIENTO A PALANCA
CON PORTAPALANCA
ABISAGRADA Y RODILLO DE
ACERO Ø25MM.

Microinterruptores X-2 y X-2CB



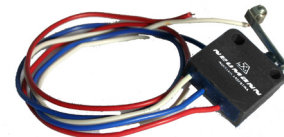
MODELO X-2CB

* ACCIONAMIENTO DIRECTO A
BOTON



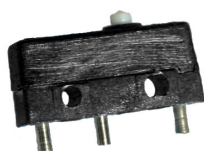
MODELO X-2CB-PLR

* ACCIONAMIENTO A PALANCA DE
ACERO INOXIDABLE FLEXIBLE.



MODELO X-2CB-PRLR

* ACCIONAMIENTO A PALANCA DE
ACERO INOXIDABLE FLEXIBLE CON
RODILLO METALICO.
* MONTAJE LATERAL.



MODELO X-2

* ACCIONAMIENTO DIRECTO A
BOTON.
* INA + INC.



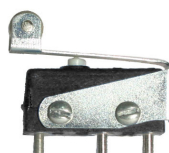
MODELO X-2P

* ACCIONAMIENTO POR MEDIO DE
BOTON METALICO.
* FIJACION POR BUJE ROSCADO
CON DOBLE TUERCA.



MODELO X-2PF

* ACCIONAMIENTO A PALANCA DE
ACERO INOXIDABLE FLEXIBLE.
* MONTAJE LATERAL.



MODELO X-2PRCF

* ACCIONAMIENTO A PALANCA
DE ACERO INOXIDABLE FLEXIBLE
CON RODILLO METALICO.
* FIJACION LATERAL.

Microinterruptores X-1



MODELO X-1

- * ACCIONAMIENTO DIRECTO A BOTON.
- * I INVERSOR.



MODELO X-1 PLR-C

- * ACCIONAMIENTO A PALANCA DE ACERO.
- * LARGO DE PALANCA: 21,7MM.



MODELO X-1 PLR-LI

- * ACCIONAMIENTO A PALANCA DE ACERO REDONDEADA EN EL EXTREMO.
- * LARGO DE PALANCA: 28MM.



MODELO X-1 PLR-L2

- * ACCIONAMIENTO A PALANCA DE ACERO REDONDEADA EN EL EXTREMO.
- * LARGO DE PALANCA: 34MM.



MODELO X-1 E6

- * ACCIONAMIENTO A PALANCA DE ACERO CON RODILLO.
- * MONTAJE LATERAL.
- * LARGO DE PALANCA: 35MM.



MODELO X-1 E6 AR

- * ACCIONAMIENTO A PALANCA DE ACERO CON RODILLO DE NYLON CON ARTICULACION (ACCION EN UN SENTIDO).
- * MONTAJE LATERAL.
- * LARGO DE PALANCA: 35MM.



MODELO X-1 E7

- * ACCIONAMIENTO A PALANCA DE ACERO.
- * MONTAJE LATERAL.
- * LARGO DE PALANCA: 44,3MM.



MODELO X-1 E8

- * ACCIONAMIENTO A PALANCA DE ACERO CON RODILLO DE NYLON.
- * MONTAJE LATERAL.
- * LARGO DE PALANCA: 53MM.



MODELO X-1 NA

- * ACCIONAMIENTO DIRECTO A BOTON(NA).



MODELO X-1 NC

- * ACCIONAMIENTO DIRECTO A BOTON(NC).



MODELO X-1 PLR

- * ACCIONAMIENTO A PALANCA DE ACERO.
- * LARGO DE PALANCA: 36,5MM.



MODELO X-1 PLR-S

- * ACCIONAMIENTO A PALANCA DE ACERO.
- * LARGO DE PALANCA: 40,8MM.



MODELO X-1 PLR-SC

- * ACCIONAMIENTO A PALANCA DE ACERO.
- * LARGO DE PALANCA: 27,5MM.



MODELO X-1 PRLR

- * ACCIONAMIENTO A PALANCA DE ACERO CON RODILLO METALICO.
- * LARGO DE PALANCA: 34,5MM.



MODELO X-1 PRLR-C

- * ACCIONAMIENTO A PALANCA DE ACERO CON RODILLO METALICO.
- * LARGO DE PALANCA: 20,3MM.



MODELO X-I PRLR-S

- *ACCIONAMIENTO A PALANCA DE ACERO CON RODILLO METALICO.
- *LARGO DE PALANCA:39,4MM.



MODELO X-I PRLR-SC

- *ACCIONAMIENTO A PALANCA DE ACERO CON RODILLO METALICO.
- *LARGO DE PALANCA:26,1MM.



MODELO X-I SP-300

- *MICROINTERRUPTOR DE LA SERIE X-I CON ADAPTADOR DE EJE.
- *CON RETENCION MECANICA.



MODELO X-I SP-310

- *MICROINTERRUPTOR DE LA SERIE X-I CON ADAPTADOR DE EJE.
- *SIN RETENCION MECANICA.

Linea BS



MODELO BL-1

- *ACCIONAMIENTO A BOTON DIRECTO (RETORNABLE).
- *MEDIDAS:49,5MMX17,5MMX31MM. (LARGO-ANCHO-ALTO).
- *FIJACION LATERAL.



MODELO BL-2

- *ACCIONAMIENTO A BOTON METALICO CON RANURA PORTA-FUELLE (RETORNABLE).
- *MEDIDAS:49,5MMX17,5MMX46MM. (LARGO-ANCHO-ALTO).
- *FIJACION LATERAL Y POR MEDIO DE BUJE ROSCADO.



MODELO BL-2GT-325

- *ACCIONAMIENTO A BOTON METALICO ESPECIAL(RETORNABLE).
- *MEDIDAS:49,5MMX17,5MMX60MM. (LARGO-ANCHO-ALTO).
- *FIJACION LATERAL Y POR MEDIO DE BUJE ROSCADO.



MODELO BL-2GT-425

- *ACCIONAMIENTO A BOTON METALICO ESPECIAL(RETORNABLE).
- *MEDIDAS:49,5MMX17,5MMX65MM. (LARGO-ANCHO-ALTO).
- *FIJACION LATERAL Y POR MEDIO DE BUJE ROSCADO.



MODELO BL-3

- *ACCIONAMIENTO A BOTON METALICO (RETORNABLE).
- *MEDIDAS:49,5MMX17,5MMX42MM. (LARGO-ANCHO-ALTO).
- *FIJACION LATERAL Y POR MEDIO DE BUJE ROSCADO.



MODELO BLR-1

- *ACCIONAMIENTO A BOTON/RODILLO LONGITUDINAL A LA CAJA(RETORNABLE).
- *MEDIDAS:49,5MMX17,5MMX56MM. (LARGO-ANCHO-ALTO).
- *FIJACION LATERAL Y POR MEDIO DE BUJE ROSCADO.



MODELO BLR-9

- *ACCIONAMIENTO A BOTON/RODILLO TRANSVERSAL A LA CAJA(RETORNABLE).
- *MEDIDAS:49,5MMX17,5MMX56MM. (LARGO-ANCHO-ALTO).
- *FIJACION LATERAL Y POR MEDIO DE BUJE ROSCADO.



MODELO BP-1

- *ACCIONAMIENTO A BOTON DE NYLON OPCIONAL ROJO/VERDE(RETORNABLE).
- *MEDIDAS:49,5MMX17,5MMX35MM. (LARGO-ANCHO-ALTO).
- *FIJACION LATERAL.



MODELO BS-1

- *ACCIONAMIENTO A BOTON DIRECTO (RETORNABLE).
- *MEDIDAS:49,5MMX17,5MMX15,8MM. (LARGO-ANCHO-ALTO).
- *FIJACION LATERAL.



MODELO BSD-1 SEMILLA

- *ACCIONAMIENTO A BOTON SUPERIOR E INFERIOR(NO RETORNABLE).
- *MEDIDAS:49,5MMX17,5MMX15,8MM. (LARGO-ANCHO-ALTO).
- *FIJACION LATERAL.



MODELO MP-1

- *ACCIONAMIENTO A PALANCA DE ACERO INOXIDABLE FLEXIBLE(RETORNABLE).
- *MEDIDAS:60MMX17,5MMX34MM. (LARGO-ANCHO-ALTO).
- *FIJACION LATERAL.



MODELO MP-2

- *ACCIONAMIENTO A PALANCA DE ACERO SAE 1010 CROMATIZADA(RETORNABLE).
- *MEDIDAS:74MMX17,5MMX30MM. (LARGO-ANCHO-ALTO).
- *FIJACION LATERAL.



MODELO MPH-3D

- *ACCIONAMIENTO A PALANCA DE ALAMBRE DOBLADO DE ACERO INOXIDABLE PROVISTA DE UN OJAL EN EL EXTREMO PARA PASAJE DE HILO(RETORNABLE).
- *MEDIDAS:95MMX17,5MMX38MM. (LARGO-ANCHO-ALTO).
- *FIJACION LATERAL.



MODELO MPH-3R

- *ACCIONAMIENTO A PALANCA DE ALAMBRE RECTO DE ACERO INOXIDABLE PROVISTA DE UN OJAL EN EL EXTREMO PARA PASAJE DE HILO(RETORNABLE).
- *MEDIDAS:114MMX17,5MMX47MM. (LARGO-ANCHO-ALTO).
- *FIJACION LATERAL.



MODELO MPH-3RF

- *ACCIONAMIENTO A PORTA-PALANCA DE LATON FIJADA A UN ALAMBRE DE ACERO INOXIDABLE CON REGULACION DE RECORRIDO POSTERIOR.
- *MEDIDAS:208MMX17,5MMX56MM. (LARGO-ANCHO-ALTO).
- *FIJACION LATERAL.



MODELO MPR-1

- *ACCIONAMIENTO A PALANCA DE ACERO INOXIDABLE FLEXIBLE CON RODILLO DE NYLON(RETORNABLE).
- *MEDIDAS:61MMX17,5MMX44MM. (LARGO-ANCHO-ALTO).
- *FIJACION LATERAL.



MODELO MPR-2A

- *ACCIONAMIENTO A PALANCA DE ACERO SAE 1010 CROMATIZADA CON RODILLO DE NYLON ARTICULADO EN UN SENTIDO (RETORNABLE).
- *MEDIDAS:49,5MMX17,5MMX50MM. (LARGO-ANCHO-ALTO).
- *FIJACION LATERAL.



MODELO MP-2CF

- *ACCIONAMIENTO POR MEDIO DE UNA PALANCA CON LAMINA DE ALUMINIO EN SU EXTREMO.
- *MEDIDAS:115,6MMX39,4MMX48MM. (LARGO-ANCHO-ALTO).
- *FIJACION LATERAL.



MODELO MPR-2I

- *ACCIONAMIENTO A PALANCA DE ACERO SAE 1010 CROMATIZADA CON RODILLO DE NYLON (RETORNABLE).
- *MEDIDAS:58,8MMX17,5MMX46,5MM. (LARGO-ANCHO-ALTO).
- *FIJACION LATERAL.



MODELO MPR-2C

- *ACCIONAMIENTO A PALANCA DE ACERO SAE 1010 CROMATIZADA CON RODILLO DE NYLON(RETORNABLE).
- *MEDIDAS:49,5MMX17,5MMX44,8MM. (LARGO-ANCHO-ALTO).
- *FIJACION LATERAL.



MODELO MPR-2L

- *ACCIONAMIENTO A PALANCA DE ACERO SAE 1010 CROMATIZADA CON RODILLO DE NYLON(RETORNABLE).
- *MEDIDAS:75,7MMX17,5MMX46,8MM. (LARGO-ANCHO-ALTO).
- *FIJACION LATERAL.



MODELO MPR-2M

- *ACCIONAMIENTO A PALANCA DE ACERO SAE 1010 CROMATIZADA CON RODILLO DE NYLON(RETORNABLE).
- *MEDIDAS:32,5MMX17,5MMX45,6MM. (LARGO-ANCHO-ALTO).
- *FIJACION LATERAL.



COBERTURA DE PROTECCION

W-5

- *COBERTURA DE FUNDICION METALICA PARA PROTECCION DEL MICROINTERRUPTOR (SOLO LINEA BS) DE POSIBLES ROTURAS POR MOVIMIENTOS BRUSCOS, APARTE DE AISLAR EL SECTOR DE LAS CONEXIONES PARA EVITAR CONTACTOS ACCIDENTALES.
- * FIJACION LATERAL.



COBERTURA DE PROTECCION

W-7

- *COBERTURA DE FUNDICION METALICA PARA PROTECCION DEL MICROINTERRUPTOR (SOLO LINEA BS) DE POSIBLES ROTURAS POR MOVIMIENTOS BRUSCOS, APARTE DE AISLAR EL SECTOR DE LAS CONEXIONES PARA EVITAR CONTACTOS ACCIDENTALES CON FIJACION A TRAVES DE DOS AGUJEROS EXISTENTES EN SU BASE.
- * FIJACION EN BASE.

Linea CB



MODELO BSD CB 132

- *ACCIONAMIENTO POR MEDIO DE 2 BOTONES METALICOS CON RETENCION Y FUELLE DE ELASTOMERO.
- *MEDIDAS: 79MM X 25,4MM X 93MM. (LARGO-ANCHO-ALTO).
- *FIJACION LATERAL.
- *REPUESTO MICROINTERRUPTOR BL-2 BSD CB.



MODELO CB 120

- *ACCIONAMIENTO POR BOTON DIRECTO CON FUELLE DE ELASTOMERO.
- *MEDIDAS: 79MM X 25,4MM X 68MM. (LARGO-ANCHO-ALTO).
- *REPUESTO MICROINTERRUPTOR BL-2.
- *PRENSACABLES DE 3/4" BSC MONTADO EN BASE.



MODELO CB 130

- *ACCIONAMIENTO POR BOTON DIRECTO CON FUELLE DE ELASTOMERO.
- *MEDIDAS: 79MM X 25,4MM X 62MM. (LARGO-ANCHO-ALTO).
- *FIJACION EN BASE.
- *REPUESTO MICROINTERRUPTOR BL-2.



MODELO CB 131

- *ACCIONAMIENTO POR BOTON DIRECTO.
- *MEDIDAS: 79MM X 25,4MM X 62MM. (LARGO-ANCHO-ALTO).
- *FIJACION EN BASE.
- *REPUESTO MICROINTERRUPTOR BL-3.



MODELO CB 132

- *ACCIONAMIENTO POR BOTON DIRECTO CON FUELLE DE ELASTOMERO.
- *MEDIDAS: 79MM X 25,4MM X 68MM. (LARGO-ANCHO-ALTO).
- *FIJACION LATERAL.
- *REPUESTO MICROINTERRUPTOR BL-2.



MODELO CB 133

- *ACCIONAMIENTO POR BOTON DIRECTO.
- *MEDIDAS: 79MM X 25,4MM X 62MM. (LARGO-ANCHO-ALTO).
- *FIJACION LATERAL.
- *REPUESTO MICROINTERRUPTOR BL-3.



MODELO CB 140

- *ACCIONAMIENTO POR BOTON PORTARRODILLO EN SENTIDO LONGITUDINAL AL CUERPO.
- *MEDIDAS: 79MM X 25,4MM X 78MM. (LARGO-ANCHO-ALTO).
- *FIJACION EN BASE.
- *REPUESTO MICROINTERRUPTOR BLR-1.



MODELO CB 142

- *ACCIONAMIENTO POR BOTON PORTARRODILLO EN SENTIDO LONGITUDINAL AL CUERPO.
- *MEDIDAS: 79MM X 25,4MM X 78MM. (LARGO-ANCHO-ALTO).
- *FIJACION LATERAL.
- *REPUESTO MICROINTERRUPTOR BLR-1.



MODELO CB 144

- *ACCIONAMIENTO POR BOTON PORTARRODILLO EN SENTIDO TRANSVERSAL AL CUERPO.
- *MEDIDAS: 79MM X 25,4MM X 78MM. (LARGO-ANCHO-ALTO).
- *FIJACION LATERAL.
- *REPUESTO MICROINTERRUPTOR BLR-9.



MODELO CB 145

- *ACCIONAMIENTO POR BOTON PORTARRODILLO EN SENTIDO TRANSVERSAL AL CUERPO.
- *MEDIDAS: 79MM X 25,4MM X 78MM. (LARGO-ANCHO-ALTO).
- *FIJACION EN BASE.
- *REPUESTO MICROINTERRUPTOR BLR-9.



MODELO CB 150

- *ACCIONAMIENTO POR BOTON PORTARRODILLO EN SENTIDO LONGITUDINAL AL CUERPO.
- *MEDIDAS: 79MM X 25,4MM X 78MM. (LARGO-ANCHO-ALTO).
- *FIJACION LATERAL.
- *REPUESTO MICROINTERRUPTOR BLR-1.
- *PRENSACABLES DE 3/4" BSC MONTADO EN BASE.



MODELO CB 155

- *ACCIONAMIENTO POR BOTON PORTARRODILLO EN SENTIDO TRANSVERSAL AL CUERPO.
- *MEDIDAS: 79MM X 25,4MM X 78MM. (LARGO-ANCHO-ALTO).
- *FIJACION LATERAL.
- *REPUESTO MICROINTERRUPTOR BLR-9.
- *PRENSACABLES DE 3/4" BSC MONTADO EN BASE.



MODELO CB 170

- *ACCIONAMIENTO POR MEDIO DE VARILLA FLEXIBLE DE ACERO EN CUALQUIER ANGULO CON FUELLE DE ELASTOMERO.
- *MEDIDAS: 79MM x 25,4MM x 175MM. (LARGO-ANCHO-ALTO).
- *FIJACION LATERAL.
- *REPUESTO MICROINTERRUPTOR BL-1.



MODELO CB 172

- *ACCIONAMIENTO POR MEDIO DE VARILLA FLEXIBLE DE ACERO EN CUALQUIER ANGULO CON FUELLE DE ELASTOMERO.
- *MEDIDAS: 79MM x 25,4MM x 175MM. (LARGO-ANCHO-ALTO).
- *FIJACION EN BASE.
- *REPUESTO MICROINTERRUPTOR BL-1.



MODELO CBA 120

- *ACCIONAMIENTO POR MEDIO DE PALANCA AJUSTABLE EN 180° CON RODILLO DE NYLON CON FUELLE DE ELASTOMERO.
- *MEDIDAS: 79MM x 25,4MM x 75MM. (LARGO-ANCHO-ALTO).
- *FIJACION LATERAL.
- *REPUESTO MICROINTERRUPTOR BL-2.
- *PRENSACABLE DE 3/4" BSC MONTADO EN BASE.



MODELO CBA 130

- *ACCIONAMIENTO POR MEDIO DE PALANCA AJUSTABLE EN 180° CON RODILLO DE NYLON CON FUELLE DE ELASTOMERO.
- *MEDIDAS: 79MM x 25,4MM x 75MM. (LARGO-ANCHO-ALTO).
- *FIJACION EN BASE.
- *REPUESTO MICROINTERRUPTOR BL-2.



MODELO CBA 132

- *ACCIONAMIENTO POR MEDIO DE PALANCA AJUSTABLE EN 180° CON RODILLO DE NYLON CON FUELLE DE ELASTOMERO.
- *MEDIDAS: 79MM x 25,4MM x 75MM. (LARGO-ANCHO-ALTO).
- *FIJACION LATERAL.
- *REPUESTO MICROINTERRUPTOR BL-2.



MODELO CBA AR 132

- *ACCIONAMIENTO POR MEDIO DE PALANCA AJUSTABLE EN 180° CON PORTARODILLO DE NYLON ARTICULADO QUE PERMITE EL ACCIONAMIENTO EN UN SENTIDO Y CON FUELLE DE ELASTOMERO.
- *MEDIDAS: 79MM x 25,4MM x 94MM. (LARGO-ANCHO-ALTO).
- *FIJACION LATERAL.
- *REPUESTO MICROINTERRUPTOR BL-2.



MODELO CBA PM8

- *ACCIONAMIENTO POR MEDIO DE PALANCA AJUSTABLE PROVISTA DE UN PULSADOR PARA SU OPERACION MANUAL.
- *MEDIDAS: 79MM x 25,4MM x 74,8MM. (LARGO-ANCHO-ALTO).
- *FIJACION EN BASE.
- *REPUESTO MICROINTERRUPTOR BL-2.

Linea FK y FKD-1000



MODELO FK Y FKD 1001

*ACCIONAMIENTO A PALANCA METALICA CON RODILLO DE ACERO Ø 17MM.



MODELO FK Y FKD 1002

*ACCIONAMIENTO A PALANCA METALICA CON RODILLO DE NYLON Ø 19MM.



MODELO FK Y FKD 1003

*ACCIONAMIENTO A PALANCA METALICA CON RODILLO DE NYLON Ø 25MM.



MODELO FK Y FKD 1004

*ACCIONAMIENTO A PALANCA METALICA CON RODILLO DE NYLON Ø 38MM.



MODELO FK Y FKD 1005

*ACCIONAMIENTO A PORTAPALANCA CON PALANCA METALICA CON RODILLO DE ACERO Ø 17MM.



MODELO FK Y FKD 1006

*ACCIONAMIENTO A PORTAPALANCA CON PALANCA METALICA AJUSTABLE CON RODILLO DE NYLON Ø 19MM.



MODELO FK Y FKD 1007

*ACCIONAMIENTO A PORTAPALANCA CON PALANCA METALICA AJUSTABLE CON RODILLO DE NYLON Ø 25MM.



MODELO FK Y FKD 1008

*ACCIONAMIENTO A PORTAPALANCA CON PALANCA METALICA AJUSTABLE CON RODILLO DE NYLON Ø 38MM.



MODELO FK Y FKD 1008/45

*ACCIONAMIENTO A PORTAPALANCA CON PALANCA METALICA AJUSTABLE CON RODILLO DE GOMA Ø 50MM.



MODELO FK Y FKD 1009

*ACCIONAMIENTO A PORTAPALANCA CON VARILLA RIGIDA DE ACERO AJUSTABLE.



MODELO FK Y FKD 1010

*ACCIONAMIENTO A PALANCA ANGULAR CON 2 RODILLOS DE ACERO(OPC. NYLON) CON 2 POSICIONES DE TRABAJO RETENIDA MECANICAMENTE



MODELO FK Y FKD 1011

*ACCIONAMIENTO A PORTAPALANCA CON VARILLA RIGIDA DE ACERO Y ESPIRAL EN EL EXTREMO INFERIOR (FLEXIONA PARA EVITAR ROTURA).



MODELO FK Y FKD 1050

*ACCIONAMIENTO A PULSADOR DE ACERO.



MODELO FK Y FKD 1060

*ACCIONAMIENTO A PULSADOR CON RODILLO DE ACERO.



MODELO FK Y FKD 1070

*ACCIONAMIENTO A VARILLA FLEXIBLE DE ACERO QUE PERMITE QUE ACCIONE DESDE CUALQUIER ANGULO.



MODELO FK Y FKD 1071

*ACCIONAMIENTO CON BUJE PORTAVARILLA.



MODELO FK Y FKD 1080

*ACCIONAMIENTO A PULSADOR MANUAL(COLORES: VERDE O ROJO)FIJACION A TRAVES DE CUERPO.



MODELO FK Y FKD 1084

*ACCIONAMIENTO A PULSADOR MANUAL(COLORES: VERDE O ROJO) FIJACION A TRAVES DE CUERPO Y DEL CABEZAL.



MODELO FK Y FKD 1090

*ACCIONAMIENTO A PULSADOR DE ACERO CON PROTECCION DE CAPUCHON DE GOMA.



MODELO FK Y FKD 1091

*ACCIONAMIENTO A PULSADOR Y BOLILLA DE ACERO CON PROTECCION DE CAPUCHON DE GOMA.



MODELO FK Y FKD 1100

*ACCIONAMIENTO POR MEDIO DE PALANCA ABISAGRADA CON RODILLO DE NYLON.



MODELO FK Y FKD 2015

*ACCIONAMIENTO LATERAL A PULSADOR Y RODILLO DE ACERO CON POSICIONES VARIABLES EN 360° Y PROTECCION DE CAPUCHON DE GOMA.



MODELO FK Y FKD 2025

*ACCIONAMIENTO LATERAL A PULSADOR DE ACERO CON POSICIONES VARIABLES EN 360° Y PROTECCION DE CAPUCHON DE GOMA.



MODELO FK Y FKD TI 3000

*ACCIONAMIENTO CON VASTAGO Y ANILLO DE ACERO EN EL EXTREMO PARA TIRAR.

LINEA FK 1000:
INA + INC.

LINEA FKD 1000:
2NA + 2NC.

Linea FKP



MODELO FKP 1001

*ACCIONAMIENTO A PALANCA METALICA CON RODILLO DE ACERO Ø 17MM.



MODELO FKP 1002

*ACCIONAMIENTO A PALANCA METALICA CON RODILLO DE NYLON Ø 19MM.



MODELO FKP 1003

*ACCIONAMIENTO A PALANCA METALICA CON RODILLO DE NYLON Ø 25MM.



MODELO FKP 1004

*ACCIONAMIENTO A PALANCA METALICA CON RODILLO DE NYLON Ø 38MM.



MODELO FKP 1005

*ACCIONAMIENTO A PORTAPALANCA CON PALANCA METALICA AJUSTABLE CON RODILLO DE ACERO Ø 17MM.



MODELO FKP 1006

*ACCIONAMIENTO A PORTAPALANCA CON PALANCA METALICA AJUSTABLE CON RODILLO DE NYLON Ø 19MM.



MODELO FKP 1007

*ACCIONAMIENTO A PORTAPALANCA CON PALANCA METALICA AJUSTABLE CON RODILLO DE NYLON Ø 25MM.



MODELO FKP 1008

*ACCIONAMIENTO A PORTAPALANCA CON PALANCA METALICA AJUSTABLE CON RODILLO DE NYLON Ø 38MM.



MODELO FKP 1008/45

*ACCIONAMIENTO A PORTAPALANCA CON PALANCA METALICA AJUSTABLE CON RODILLO DE GOMA Ø 50MM.



MODELO FKP 1009

*ACCIONAMIENTO A PORTAPALANCA CON VARILLA RIGIDA DE ACERO AJUSTABLE.



MODELO FKP 1010

*ACCIONAMIENTO A PALANCA ANGULAR CON 2 RODILLOS DE ACERO(OPC. NYLON) CON 2 POSICIONES DE TRABAJO RETENIDA MECANICAMENTE.



MODELO FKP 1011

*ACCIONAMIENTO A PORTAPALANCA CON VARILLA RIGIDA DE ACERO Y ESPIRAL EN EL EXTREMO INFERIOR(FLEXIONA PARA EVITAR ROTURA).



MODELO FKP 1050

*ACCIONAMIENTO A PULSADOR DE ACERO.



MODELO FKP 1050-R

*ACCIONAMIENTO A PULSADOR DE ACERO Y BOTON DE RESET.



MODELO FKP 1060

*ACCIONAMIENTO A PULSADOR CON RODILLO DE ACERO.



MODELO FKP 1070

*ACCIONAMIENTO A VARILLA FLEXIBLE DE ACERO QUE PERMITE QUE ACCIONE DESDE CUALQUIER ANGULO.



MODELO FKP 1071

*ACTUADOR CON BUJE PORTAVARILLA



MODELO FKP 1080

*ACCIONAMIENTO A PULSADOR MANUAL(COLORES: VERDE O ROJO)FIJACION A TRAVES DE CUERPO.



MODELO FKP 1084

*ACCIONAMIENTO A PULSADOR MANUAL(COLORES: VERDE O ROJO)FIJACION A TRAVES DE LA ROSCA DEL CABEZAL Y CUERPO.



MODELO FKP 1090

*ACCIONAMIENTO A PULSADOR DE ACERO CON PROTECCION DE CAPUCHON DE GOMA.



MODELO FKP 1091

*ACCIONAMIENTO A PULSADOR Y BOLILLA DE ACERO CON PROTECCION DE CAPUCHON DE GOMA.



MODELO FKP 2015

*ACCIONAMIENTO LATERAL A PULSADOR Y RODILLO DE ACERO CON POSICIONES VARIABLES EN 360° Y PROTECCION DE CAPUCHON DE GOMA.



MODELO FKP 2025

*ACCIONAMIENTO LATERAL A PULSADOR DE ACERO CON POSICIONES VARIABLES EN 360° Y PROTECCION DE CAPUCHON DE GOMA.



MODELO FKP TI 3000

*ACCIONAMIENTO CON VASTAGO Y ANILLO DE ACERO EN EL EXTREMO PARA TIRAR.

Controles de nivel



ANN-500

*CARGA MAXIMA ADMISIBLE:50 MA EN 220 VCA(CARGA RESISTIVA).
*CONTACTO: INA o INC (REVERSIBLE).
*CARGA DE TEMPERATURA: POLIPROPILENO 0° A 75°. AC. INOX/LATAN: 0° A 120°.



CNLE

*CONTROL DE NIVEL PARA LIQUIDOS ESPESOS Y QUE SE ENCUENTREN A ALTAS TEMPERATURAS.



HN-610

*RANGO DE TEMPERATURA: 0° A 75°.
*CONTACTO: INA o INC.
*CARGA MAXIMA ADMISIBLE:50 MA EN 220 VCA(CARGA RESISTIVA).



V-410

*CARGA MAXIMA ADMISIBLE:50 MA EN 220 VCA(CARGA RESISTIVA).
*CONTACTO: INA o INC (REVERSIBLE).
*CARGA DE TEMPERATURA: POLIPROPILENO: 0° A 75°. AC. INOX/LATON: 0° A 120°.



VP-400

*CARGA MAXIMA ADMISIBLE:50 MA EN 220 VCA(CARGA RESISTIVA).
*CONTACTO: INA o INC (REVERSIBLE).
*CARGA DE TEMPERATURA: NYLON: 0° A 75°.



CNE

* ALIMENTACION: 220, 110 o 24 VCA.
*SALIDA A RELE 7A/250VCA.
*SALIDA POR PRENSACABLES DE 1/2".



CNS

- *ALIMENTACION: 220, 110 o 24 VCA.
- *SALIDA A RELE 7A / 250VCA.
- *ELECTRODO DE ACERO INOXIDABLE CUBIERTOS EN PLASTICO.



BI

- *CONTROL PARA TANQUES O RECIPIENTES DE DIMENSIONES SEGUN NECESIDAD.
- *CANTIDAD DE CONTACTOS: MAXIMO 4.



DPR-2

- *CAJA DE ALUMINIO CON ENTRADA PRENSACABLES 3/4" BSC.
- *CONTACTOS: INA + INC.
- *MOTOR MONOFASICO.
- *ALIMENTACION: 220VCA - 110VCA.

Botoneras



B-110

- *CARGA MAXIMA ADMISIBLE: 10A. EN 250VCA.(CARGA RESISTIVA).
- *CONTACTO: INA + INC.
- CARGA DE TEMPERATURA: -20° A 80°.
- *BOTONERA CON CABEZAL CUADRADO.



B-310

- *CARGA MAXIMA ADMISIBLE: 10A. EN 250VCA.(CARGA RESISTIVA).
- *CONTACTO: INA + INC.
- CARGA DE TEMPERATURA: -20° A 80°.
- *BOTONERA CON BOTON CILINDRICO.



BR-10

- *CARGA MAXIMA ADMISIBLE: 10A. EN 250VCA.(CARGA RESISTIVA).
- *CONTACTO: INA + INC.
- CARGA DE TEMPERATURA: -20° A 80°.
- *BOTONERA PARA PULSAR/PULSAR TRABAR.



BR-110

- *CARGA MAXIMA ADMISIBLE: 10A. EN 250VCA.(CARGA RESISTIVA).
- *CONTACTO: INA + INC.
- *CARGA DE TEMPERATURA: -20° A 80°.
- *BOTONERA CON CABEZAL DE SEGURIDAD REDONDNO.



I-115

- *CARGA MAXIMA ADMISIBLE: 10A. EN 250VCA.(CARGA RESISTIVA).
- *CONTACTO: INA + INC.
- *CARGA DE TEMPERATURA: -20° A 80°.
- *INTERRUPTOR CON CABEZALES CUADROS.



I-315

- *CARGA MAXIMA ADMISIBLE: 10A. EN 250VCA.(CARGA RESISTIVA).
- *CONTACTO: INA + INC.
- *CARGA DE TEMPERATURA: -20° A 80°.
- *INTERRUPTOR CON BOTONES CILINDRICOS.



IR-125

- *CARGA MAXIMA ADMISIBLE: 10A. EN 250Vca.(CARGA RESISTIVA).
- *CONTACTO: 2NA + 2NC.
- *CARGA DE TEMPERATURA: -20° A 80°.
- *INTERRUPTORES CON CABEZALES DE SEGURIDAD REDONDOS SOBRESALIENTES.



I-215

- *CARGA MAXIMA ADMISIBLE: 10A. EN 250Vca.(CARGA RESISTIVA).
- *CONTACTO: INA + INC.
- *CARGA DE TEMPERATURA: -20° A 80°.
- *INTERRUPTORES CON CABEZALES DE SEGURIDAD SOBRESALIENTES.

BOTONES:
ROJO, NEGRO O VERDE.

CONEXION OPCIONAL:
PALA O TORNILLO.

BOTONERAS E
INTERRUPTORES PUEDEN
LLEVAR DE 1 A 3 MICROS.

N4



N4

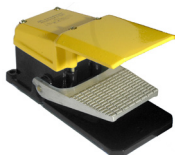
- *MICROINTERRUPTOR SENSIBLE ACCIONADO POR BOTON DE NYLON PARA ALTAS FRECUENCIAS DE OPERACION.



N4-H

- *MICROINTERRUPTOR MUY SENSIBLE ACCIONADO LATERALMENTE POR MEDIO DE PALANCA DE ALAMBRE ACERADO PARA CONTROL DE HILOS.

Pedaleras



FS-I

- *CONTACTO: INA + INC.
- *CARGA DE TEMPERATURA: -20° A 90°.
- *CARCASA: FUNDICION DE ALUMINIO.



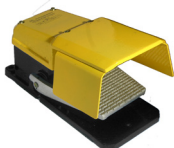
FSI-C

- *CONTACTO: INVERSOR.
- CARGA DE TEMPERATURA: -20° A 90°.
- *CARCASA: CHAPA.
- *OPCIONAL: DOBLE MICRO.



FSI-MB

- *CONTACTO: INVERSOR.
- *CARGA DE TEMPERATURA: -20° A 90°.
- *CARCASA: FUNDICION DE ALUMINIO.
- *OPCIONAL: DOBLE MICRO.



FS-IP

- *CONTACTO: INA + INC.
- *CARGA DE TEMPERATURA: -20° A 90°.
- *CARCASA: FUNDICION DE ALUMINIO.



FSI-R

- *CONTACTO: INVERSOR.
- *CARGA DE TEMPERATURA: -20° A 85°.
- *CARCASA: PLASTICA.
- *OPCIONAL: DOBLE MICRO.



FS-2

- *CONTACTO: 2NA + 2NC.
- *CARGA DE TEMPERATURA: -20° A 90°.
- *CARCASA: FUNDICION DE ALUMINIO.



FS-2R

- *CONTACTO: 2NA + 2NC.
- *CARGA DE TEMPERATURA: -20° A 90°.
- *CARCASA: FUNDICION DE ALUMINIO.

Sensores magneticos



REED-ALU

- *CARGA MAXIMA ADMISIBLE: 200MA. EN 250VCA.
- *CONTACTO: INVERSOR.
- *CARGA DE TEMPERATURA: -10° A 80°.
- *MONTAJE: LATERAL O FRONRAL.
- *CARCASA: PLASTICA.



REED-ALU CON RETENCION

- *CARGA MAXIMA ADMISIBLE: 200MA. EN 250VCA.
- *CONTACTO: INA O INC.
- *CARGA DE TEMPERATURA: -10° A 80°.
- *MONTAJE: LATERAL O FRONRAL.
- *CARCASA: PLASTICA.



REED-BRO

- *CARGA MAXIMA ADMISIBLE: 200MA. EN 250VCA.
- *CONTACTO: INVERSOR.
- *CARGA DE TEMPERATURA: -10° A 80°.
- *MONTAJE: A TRAVES DEL NIPLEROSCADO
- *CARCASA: BRONCE NIQUELADO.



REED-PLA

- *CARGA MAXIMA ADMISIBLE: 200MA. EN 250VCA.
- *CONTACTO: INVERSOR.
- *CARGA DE TEMPERATURA: -10° A 80°.
- *MONTAJE: LATERAL.
- *CARCASA: ABS.



SM-IA

- *CARGA MAXIMA ADMISIBLE: 50MA. EN 250VCA.
- *CONTACTO: INA.
- *CARGA DE TEMPERATURA: -10° A 80°.
- *MONTAJE: A TRAVES DE LA BASE.
- *CARCASA: PLASTICA.



SMML-MI21

- *CARGA MAXIMA ADMISIBLE: 200MA. EN 220VCA.
- *CONTACTO: INVERSOR.
- *CARGA DE TEMPERATURA: -10° A 80°.
- *MONTAJE: A TRAVES DEL CUERPO ROSCADO.
- *CARCASA: BRONCE NIQUELADO.



SMM-M6

- *CARGA MAXIMA ADMISIBLE:
50MA. EN 220VCA.
- *CONTACTO: INA.
- *CARGA DE TEMPERATURA:
-10° A 80°.
- *MONTAJE: A TRAVES DEL CUERPO
ROSCADO.
- *CARCASA: BRONCE NIQUELADO.

Actuadores



ACTUADOR 1A

- *MONTAJE: FRONTAL.
- *CARCASA: PLASTICA.



ACTUADOR N°1

- *MONTAJE: LATERAL O
FRONTAL.
- *CARCASA: PLASTICA.



ACTUADOR N°10

- *MONTAJE: AGUJERO
CENTRAL.
- *SOPORTE: METALICO.



ACTUADOR N°20

- *MONTAJE: AGUJERO
CENTRAL.
- *SOPORTE: METALICO.



ACTUADOR N°25

- *MONTAJE: AGUJEROS
LATERALES.
- *SOPORTE: METALICO.



ATM-I2

- *MONTAJE: A TRAVES DE
2 TUERCAS.
- *SOPORTE: TUBO METALICO
ROSCADO CON 2 TUERCAS.

